

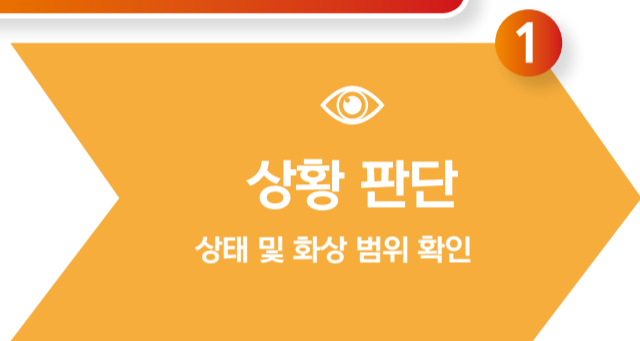
농산물 가공사업장 발생 상해 + 응급처치 방법

화상

화상 증상



화상의 대응 절차



응급처치 방법



주의 사항



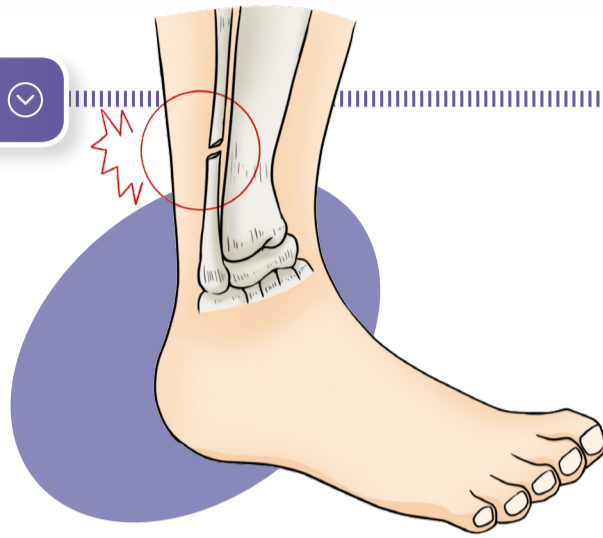
담당자

연락처

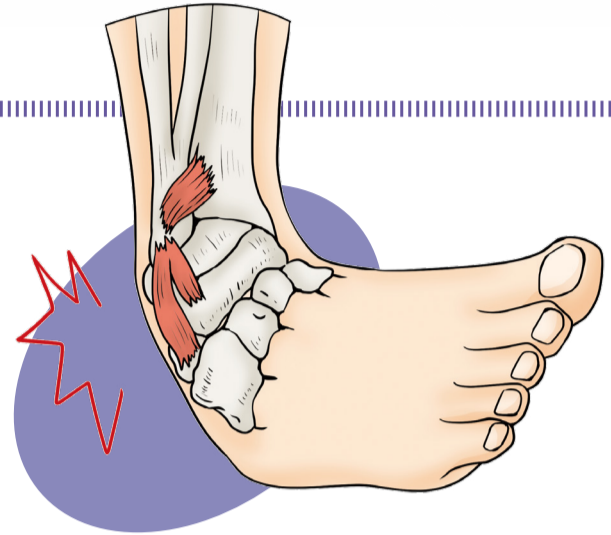
+ 염좌 및 골절

염좌 및 골절

골절 ▶



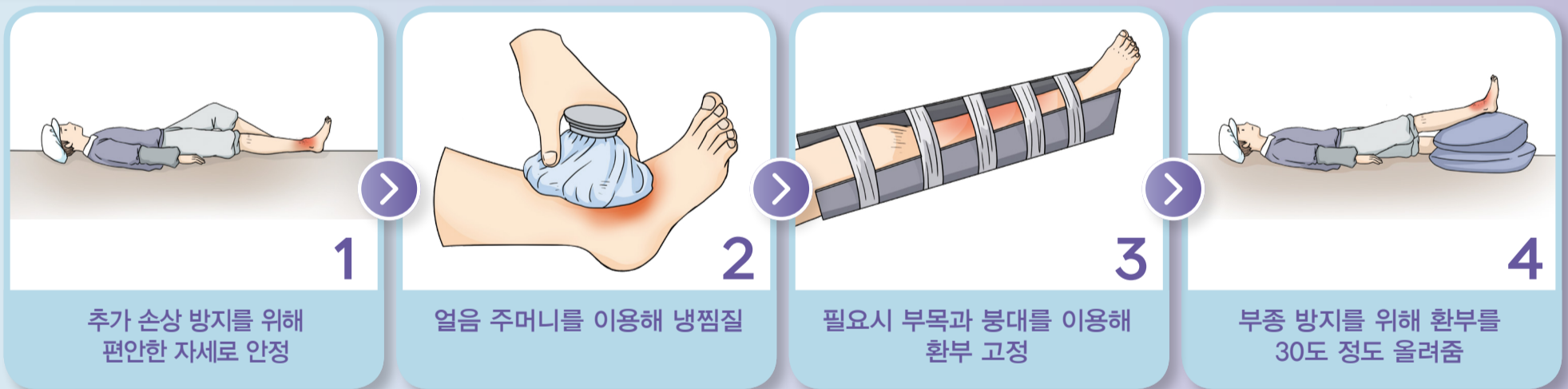
염좌 ▶



염좌 및 골절의 대응 절차



응급처치 방법



주의 사항

! 환자를 이동시키지 않는다.

! 골절된 뼈를 억지로 다시 맞추려 하지 않는다.

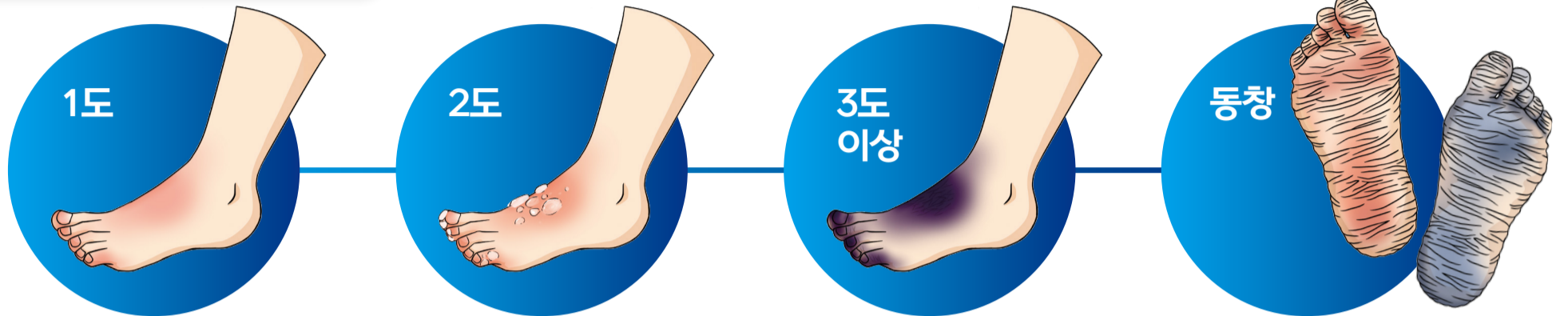


담당자

연락처

동상 및 동창

동상의 종류



동상의 대응 절차



응급처치 방법



주의 사항



담당자

연락처

농산물 가공사업장 발생 상해 + 응급처치 방법

상처 (개방성 손상)

주요 상처(개방성 손상) 유형



절상(베임)



결출상(벗겨짐)



열상(찢김)

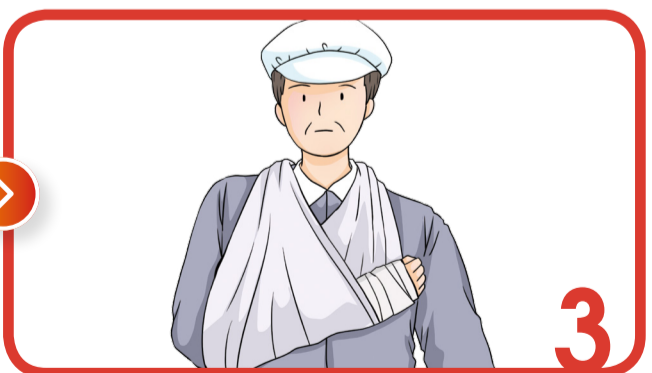
주요 상처(개방성 손상) 유형



응급처치 방법



손바닥 손상 지혈방법



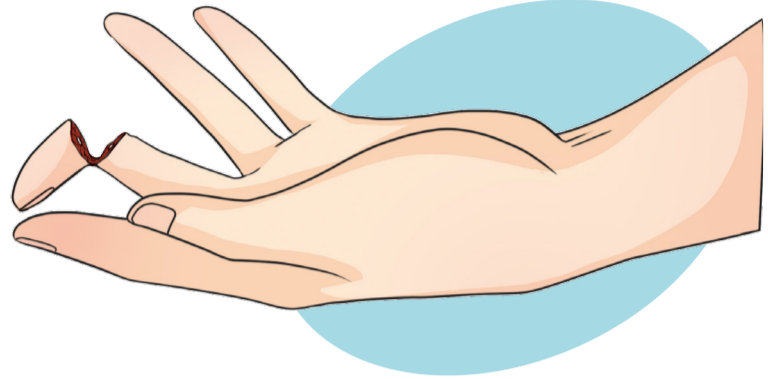
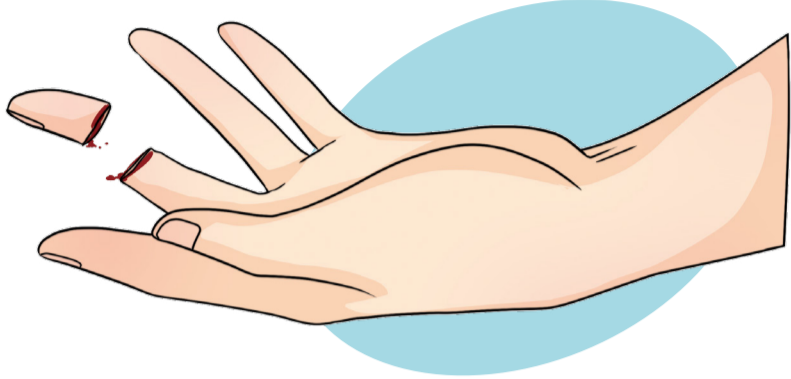
담당자

연락처

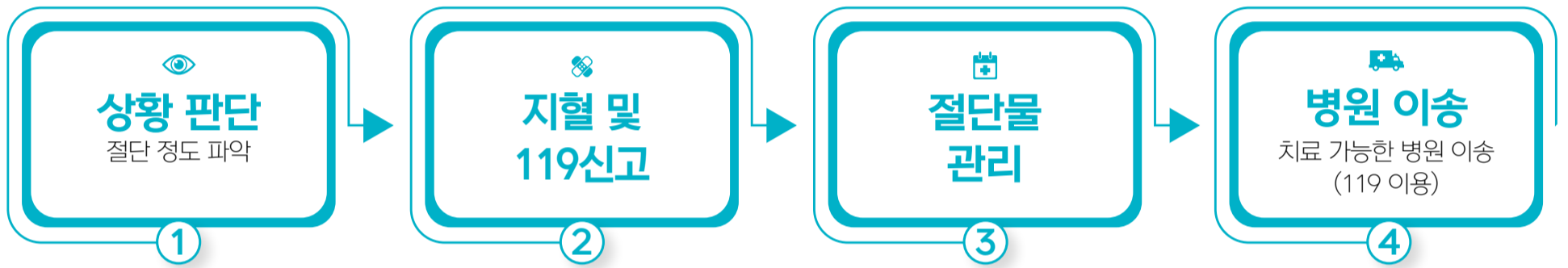
농산물 가공사업장 발생 상해 + 응급처치 방법

절단

절단의 유형



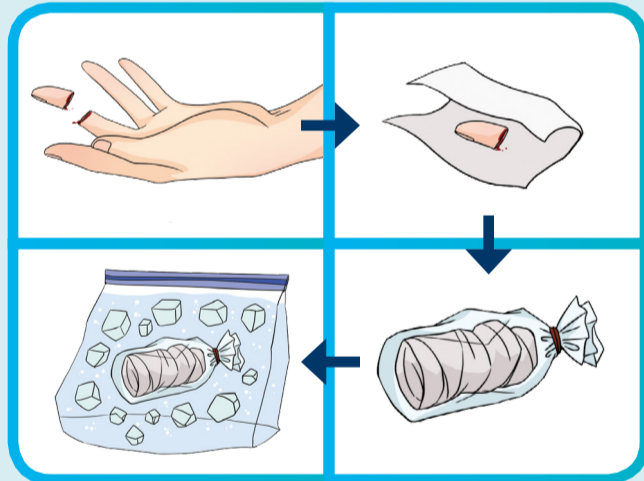
절단의 대응 절차



응급처치 방법



119에 신고하고 절단부위를 눌러 지혈한다.

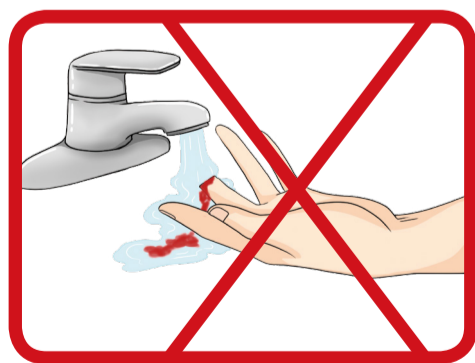


절단물을 거즈로 감싸고 밀봉한 후 차갑게 2차 밀봉한다.

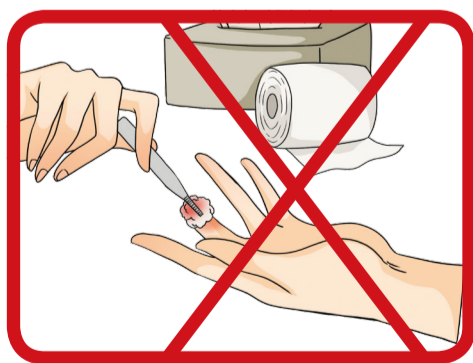


119를 이용해 접합전문 병원으로 이송한다.

주의 사항



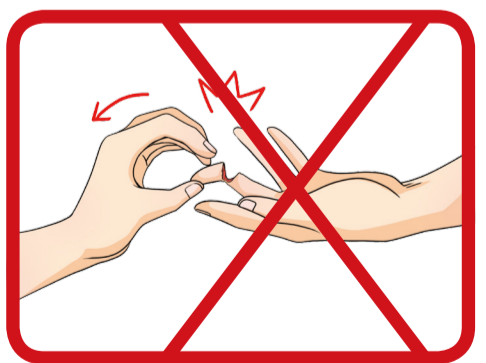
절단부위 물 세척 금지



솜, 티슈, 화장지로 세척 금지



얼음(물)에 직접 절단물 접촉 금지



불완전 절단물 떼어내기 금지



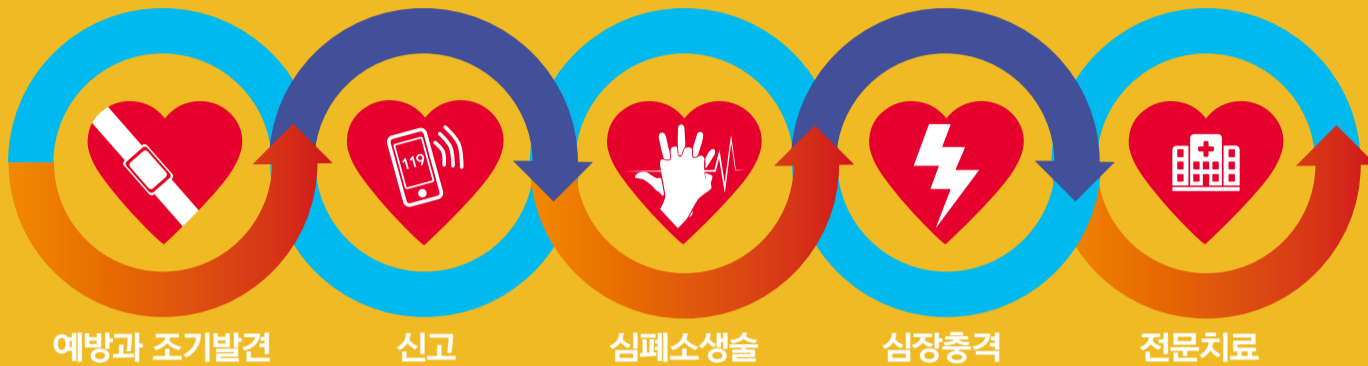
담당자

연락처

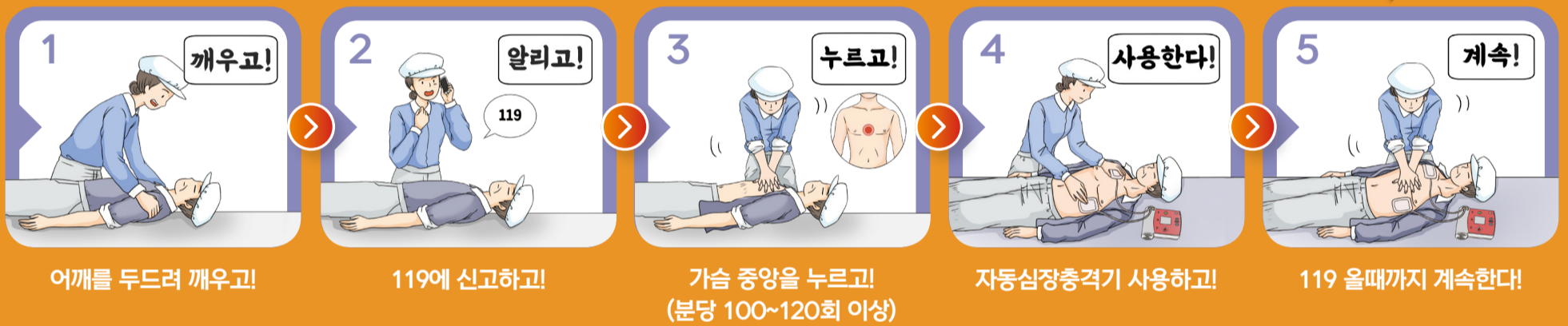


심폐소생술 및 자동심장충격기

생존사슬 5단계(Chain of survival)



심폐소생술(CPR) 단계



자동심장충격기(AED) 사용



심폐소생술 실시시간과 회복효과



담당자

연락처

