



진드기 매개 감염병

최선의 예방책은 물리지 않는 것

1편

# 진드기 매개 감염병 바로 알기!



# 진드기 매개 감염병이란?

세균이나 바이러스에 감염된 진드기에 물려 발생하는 **감염병\***입니다.

\*중증열성혈소판감소증후군(SFTS), 쯤쯤가무시증, 라임병 등



**SFTS의 경우 치명률이 높고 백신이나 치료제가 없기 때문에**  
야외 농작업이 많은 농업인뿐만 아니라  
주말농장, 등산을 하는 일반인도 **감염되지 않도록 주의**해야 해요.

# 진드기 매개 감염병 종류

## 쯔쯔가무시증



**정의**

쯔쯔가무시균에 감염된 털진드기 유충에 물려 감염되는 열성 질환

**발생시기**

연중 발생하나 10~12월에 주로 발생

**잠복기**

1~3주

**증상**

고열, 오한, 발진 등

**특징**

물린 부위 위에 검은 딱지가 관찰

## 중증열성혈소판감소증후군(SFTS)



**정의**

SFTS 바이러스를 보유한 작은소피참진드기에 물려 감염되는 열성 질환

**발생시기**

4~11월

**잠복기**

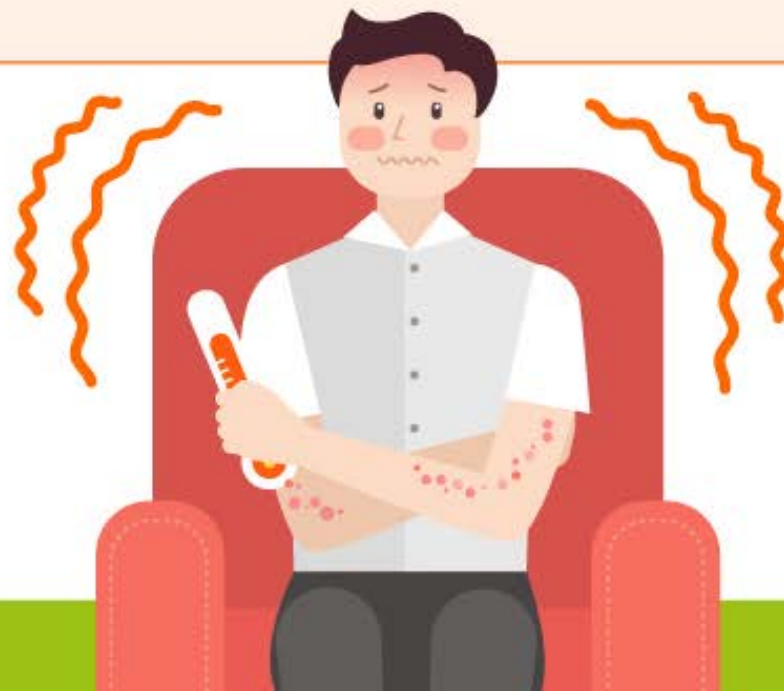
4~15일

**증상**

고열, 구토, 설사 등

**치명률**

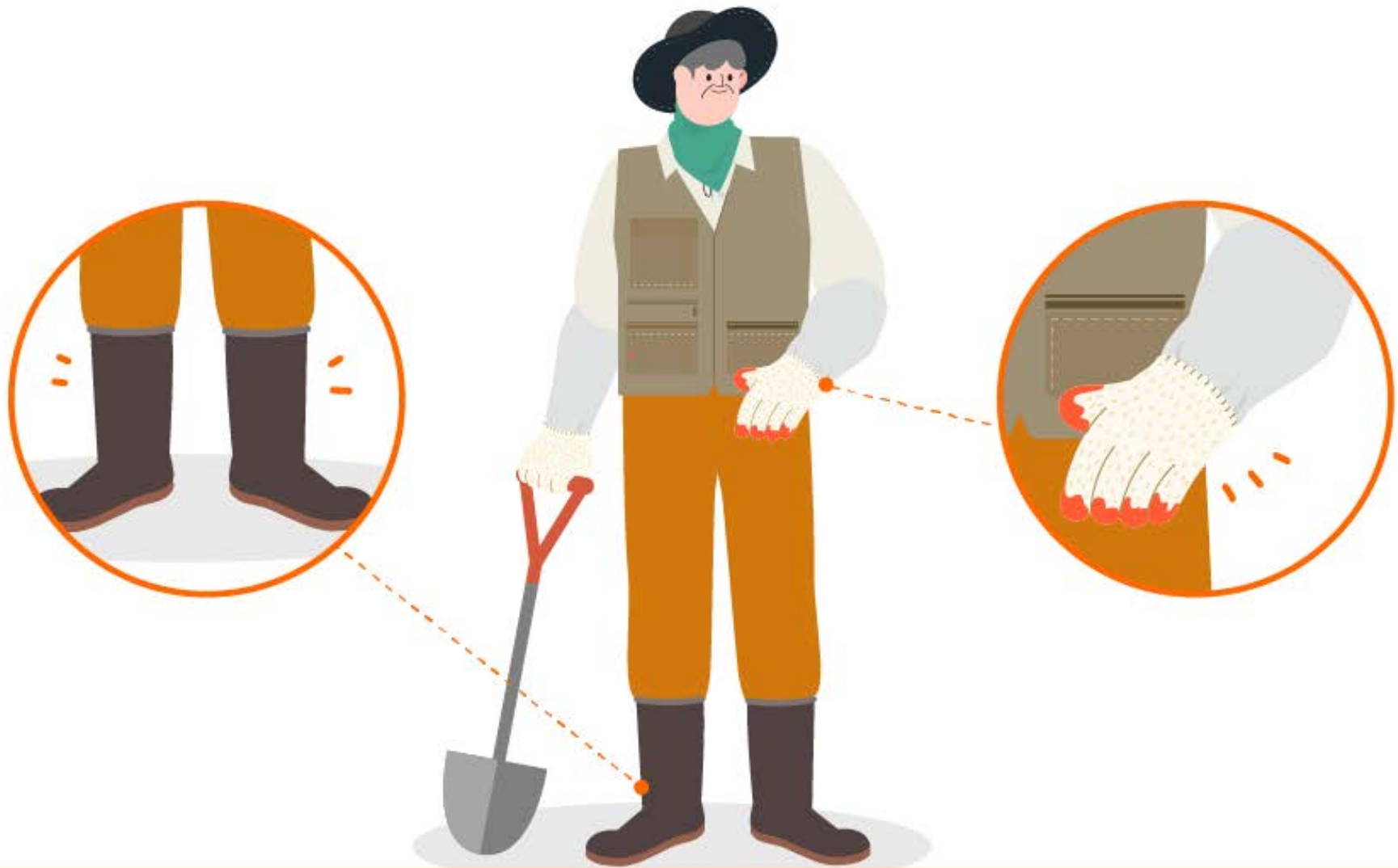
약 18.4% (2013~2021년 발생 평균)



# 진드기 매개 감염병 예방수칙

## 농작업 · 야외활동 전

### 01 피부를 노출하지 않는 작업복 입기



긴 팔 상의와 긴 바지, 장갑과 장화를 착용해 **피부 노출을 차단합니다.**  
**이때 소매는 단단히 여미고 바지는 양말 안으로 집어 넣어 주세요.**  
(작업복과 일상복은 구분)

# 진드기 매개 감염병 예방수칙

## 농작업 · 야외활동 할 때

### 02 진드기 기피제 사용하기



**기피제를 뿌리면 진드기 물림 예방에 도움을 줄 수 있어요.**  
(피부를 노출하지 않는 복장 필수)

# 진드기 매개 감염병 예방수칙

## 농작업 · 야외활동 할 때

### 03 풀밭·풀숲은 피하기

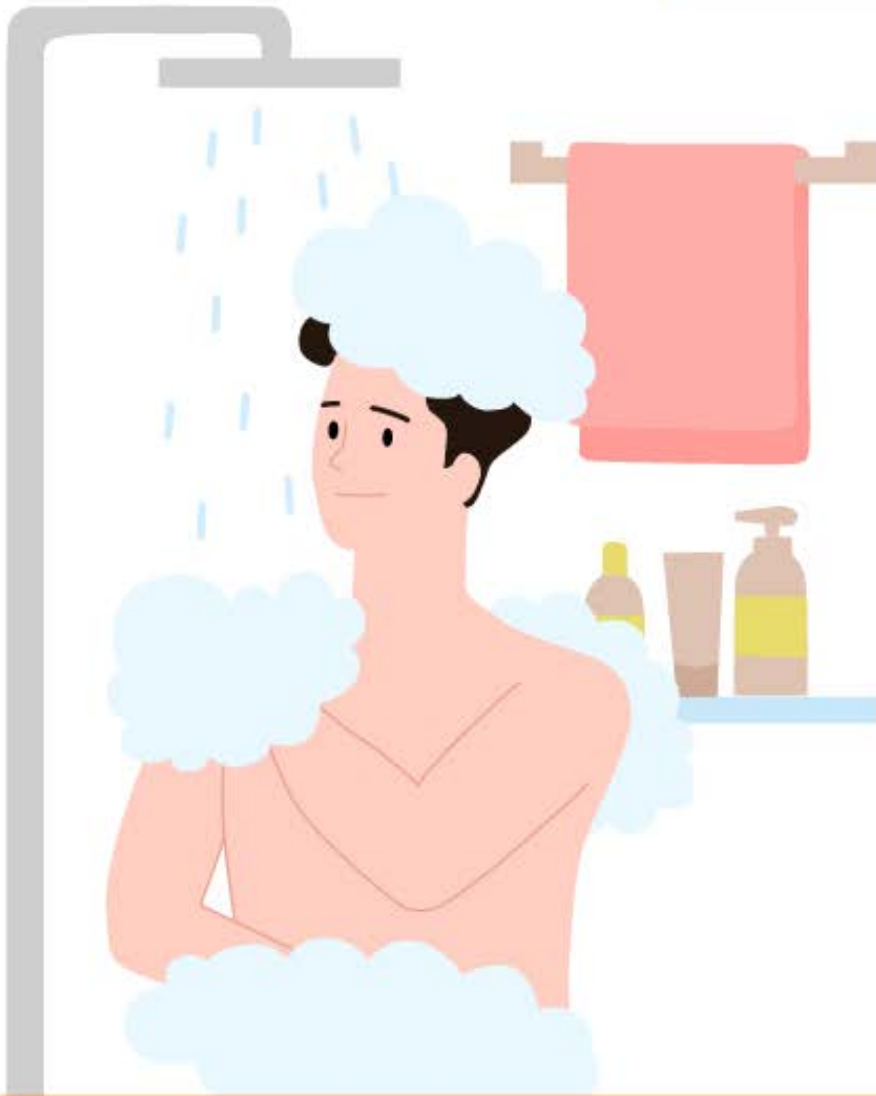


**풀밭에 옷을 벗어두거나 그대로 앉지 마세요. (쉬 때는 돛자리, 농작업용 방석 사용)**  
**진드기가 많이 서식하는 풀숲, 덤불은 피해요.**

# 진드기 매개 감염병 예방수칙

## 농작업 · 야외활동 후

### 04 귀가 후, 씻고 빨래하기



진드기에 물리지 않았는지 몸 구석구석을 확인해 깨끗이 씻고,  
작업복(외출복)은 꼼꼼히 털어서 세탁하세요.

진드기 매개 감염병 예방수칙 잊지 말고

안전하고 건강하게

농작업 하세요!

